

不折/不漏/不会弯  
硬针尖, 蜂鸟针

INSULIN PEN NEEDLE

DOES NOT FOLD OR LEAK OR BEND



HUMBIRD NEEDLE  
蜂鸟针



Product information:

## 产品信息

- 产品名: 蜂鸟针
- 通用名: 一次性使用胰岛素针
- 生产许可证号: 浙药监械生产许20110026号
- 产品注册证号: 国械注准20173154161
- 注册人/生产企业名称: 贝普医疗科技股份有限公司

“请仔细阅读产品说明书或者在医务人员的指导下购买和使用”

# 蜂鸟针

## HUMBIRD NEEDLE

硬针尖, 蜂鸟针  
不折/不漏/不会弯

INSULIN PEN NEEDLE

DOES NOT FOLD OR LEAK OR BEND



BERPU 贝普®

— / 次 / 性 / 使 / 用 / 胰 / 岛 / 素 / 针  
— Insulin pen needle

## > 简介 BRIEF INTRODUCTION

蜂鸟针是贝普旗下最新款的一次性使用胰岛素注射笔用针头，贝普蜂鸟针重新定义针头的标准，提升胰岛素针头产业升级革命，开创性地将“硬针尖”“超薄壁”“微针点”“8点受力”“微痛感”“超安全”等尖端技术融合，在保证胰岛素注射效率、减少漏液风险的同时，大幅度消除注射疼痛感，提升患者体验；各类长短针头能够直达皮下组织，保证药物稳定吸收。



## > 产品规格 PRODUCT SPECIFICATIONS

- 蜂鸟针32G  
(极细极短型) 0.23mm x 4mm (32Gx4mm)
- 蜂鸟针31G  
(超细超短型) 0.25mm x 5mm(31Gx5mm)  
(超细型) 0.25mm x 6mm(31Gx6mm)  
(超细型) 0.25mm x 8mm(31Gx8mm)



## > 五度标准重新定义好针头 THE FIVE-DEGREE STANDARD REDEFINES AN EXCELLENT NEEDLE



**硬度:**采用复合医用手术级奥氏体钢材，多道专利技术对针尖进行特殊工艺硬化，使针尖相比原材料硬度提高10%以上，保证了针头坚硬无比，不弯曲，不断裂，不漏液的结果；



**容量:**超薄针壁使得内部容量变大，容纳药液更多，流速更快，且将阻塞风险降低；



**痛度:**模仿蜂鸟口器，采用八点受力大大降低痛感，达到“入肉近乎无感”；



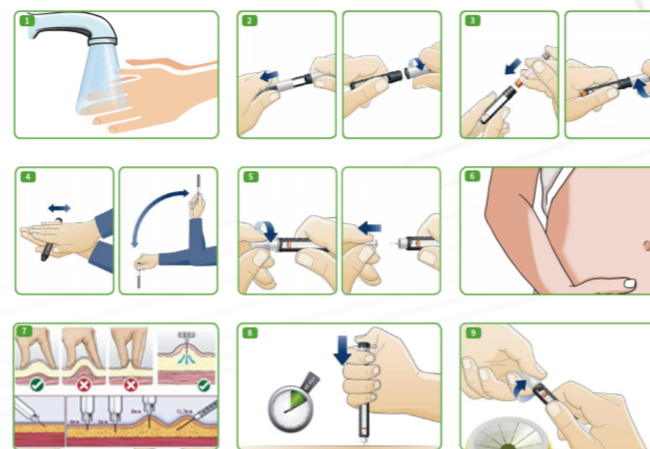
**安全度:**蜂鸟针表面进行多重抛光光滑，以排汗路径进入人体，尽可能减少对皮肤组织的损伤；



**适用度:**广泛适配于市面上主流的胰岛素注射笔，选择无忧。

## 产品使用说明

How to use the product:



1. 注射前洗手
2. 核对胰岛素类型和注射剂量
3. 安装胰岛素笔芯
4. 预混胰岛素需充分混匀
5. 正确安装胰岛素注射笔用针头，排尽笔芯内空气，将剂量旋转至所需刻度
6. 检查注射部位及消毒
7. 根据胰岛素注射笔针头的长度明确是否捏皮及进针的角度，绝大多数成人4 mm和5 mm针头无需捏皮垂直进针即可
8. 注射完毕后，针头留置至少10秒后再拔出
9. 注射完成后立即旋上外针帽，将针头从注射笔上取下，并丢弃在锐器收纳盒中



## 公司简介

COMPANY PROFILE

■ 针头专家——贝普 Needle expert

贝普医疗始建于2000年，是国内少数具备一次性医用穿刺注射器械全链条研发、生产及销售能力的优势企业之一。总部位于浙江省温州市，厂区占地面积70亩，建筑面积约11.5万平方米。

公司主要产品为常规胰岛素笔针、安全胰岛素笔针、普通注射针、安全注射针、采血针、齿科针、胰岛素注射器、普通注射器、安全注射器、医用针管等。历经20年的积累和沉淀、20年的改进和完善、20年的创新和提高，公司已取得65项境内专利，其中10项为发明专利，还取得5项境外专利；拥有9项III类医疗器械注册证、3项II类医疗器械注册证、2项I类医疗器械备案凭证，19项产品通过CE认证，8项II类医疗器械产品获得510(k)产品注册，2项产品获得FDA医疗器械产品备案，产品远销世界多个国家和地区。

